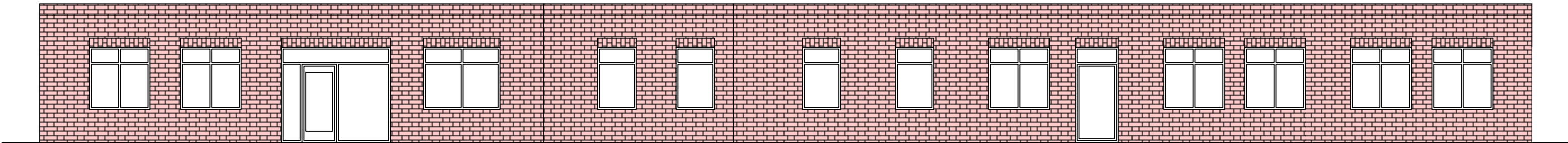




Diese Unterlagen haben zur  
Einsichtnahme **vorgelegen**

Prof. Dr.-Ing. Jörg Laumann  
Prüfnummer: 253402 PB 1



Ansicht Nord-West

<div><div><div>Gemeinde <b>Raesfeld</b></div></div><div>Weseler Straße 19 46348 Raesfeld</div></div> <div></div>			
Projektbezeichnung			
Neubau Kita Holzwurm			
Planstand	Planbezeichnung		
Entwurf	Ansicht Nord-West		
Maßstab 1 : 100	Gemarkung: Raesfeld	Zeichnungsnr.:	Datum:
	Flur:	Anlage 1 / Blatt 2	gezeichnet:
	Flurstück:	DIN	geprüft:
Index	Art der Änderung	Datum	Bearbeitung
Raesfeld, i.A.			